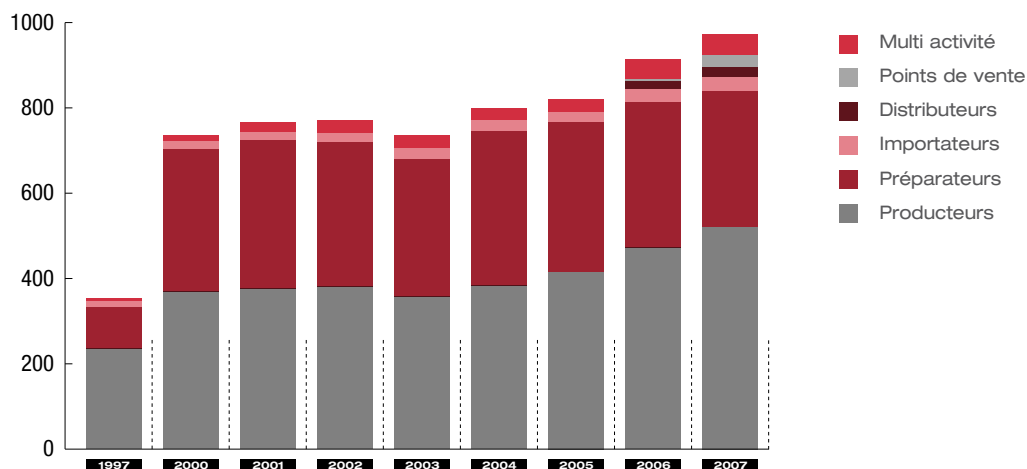


## Opérateurs contrôlés par Certisys au 31/12

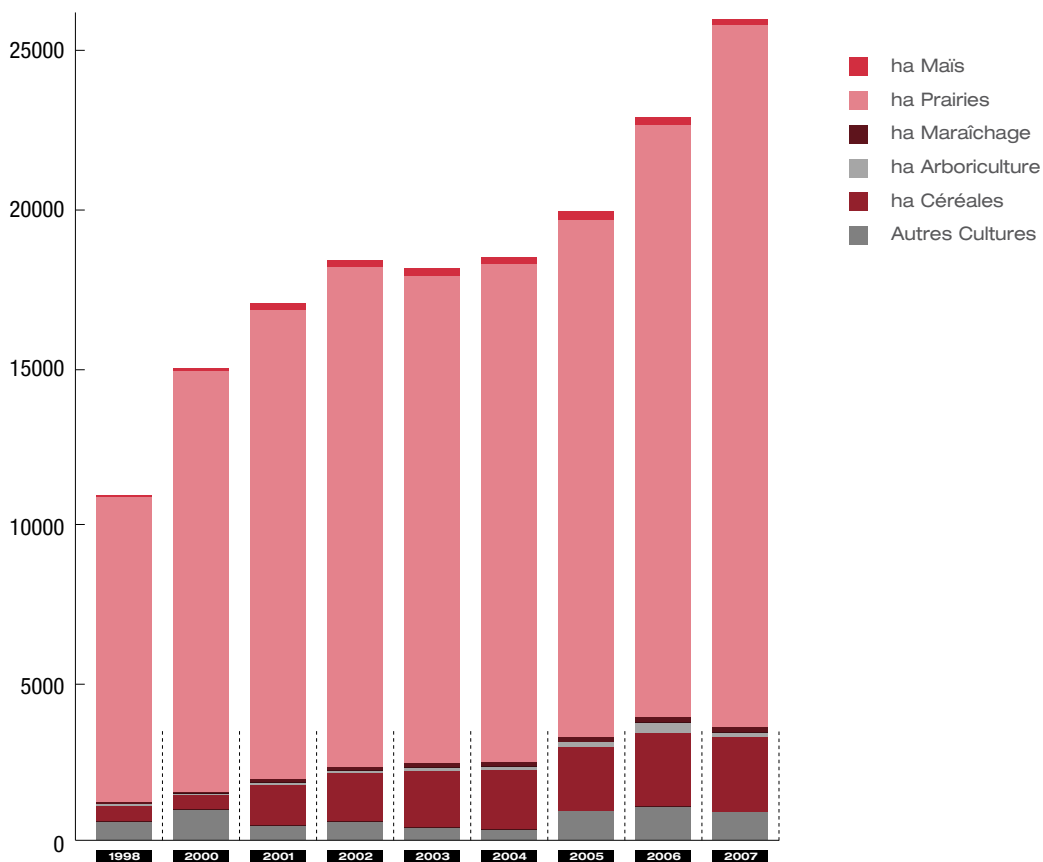


Le nombre total d'opérateurs en 2007 est en hausse de 7%. L'augmentation est surtout importante dans le cas des producteurs (10%), et des points de vente dont le contrôle officiel est tout récent.

Par rapport à 2003, le nombre d'opérateurs a augmenté de plus de 32%.

	1997	2000	2001	2002	2003	2004	2005	2006	2007
Producteurs	236	370	376	382	357	383	415	472	521
Préparateurs	98	333	348	338	323	362	351	342	317
Importateurs	13	19	19	21	24	26	24	30	34
Distributeurs								18	22
Points de vente								6	30
Multi activité	7	14	23	29	32	28	30	45	49
Préparateurs importateurs	5	8	19	24	27	23	23	21	19
Préparateurs importateurs distributeurs								1	1
Importateurs distributeurs								1	1
Préparateurs distributeurs								8	14
Préparateurs distributeurs points de vente								3	1
Producteurs points de vente								3	3
Producteurs préparateurs	2	6	4	5	5	5	7	7	7
Préparateurs points de vente								1	3
<b>Total</b>	<b>359</b>	<b>736</b>	<b>766</b>	<b>770</b>	<b>736</b>	<b>799</b>	<b>820</b>	<b>913</b>	<b>973</b>

### Superficies contrôlées par Certisys

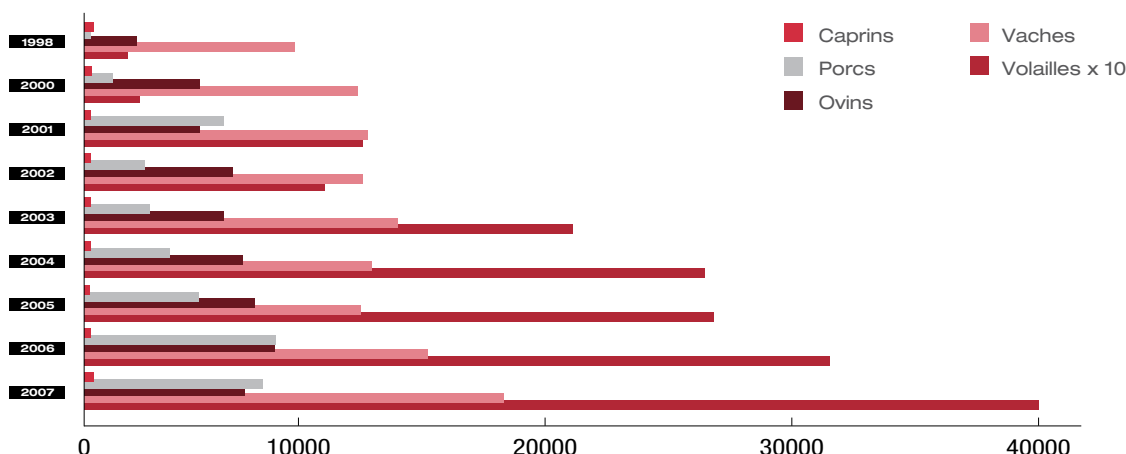


Les superficies contrôlées suivent l'augmentation du nombre de producteurs avec une augmentation de plus de 13%.

Ce sont les prairies qui augmentent le plus (18%) alors que certaines productions comme l'arboriculture diminuent. L'arboriculture concerne essentiellement des vergers hautes tiges.

	1998	2000	2001	2002	2003	2004	2005	2006	2007
Autres cultures	573	938	457	571	382	333	905	1041	870
ha Céréales	499	455	1257	1510	1777	1845	1978	2310	2318
ha Arboriculture	53	63	88	85	94	122	180	331	181
ha Maraîchage	53	46	94	108	131	127	152	161	161
ha Prairies	9556	13156	14558	15646	15234	15566	16191	18494	21935
ha Maïs	3	20	221	204	243	215	252	240	180
Total	10737	14678	16675	18124	17861	18208	19657	22578	25646

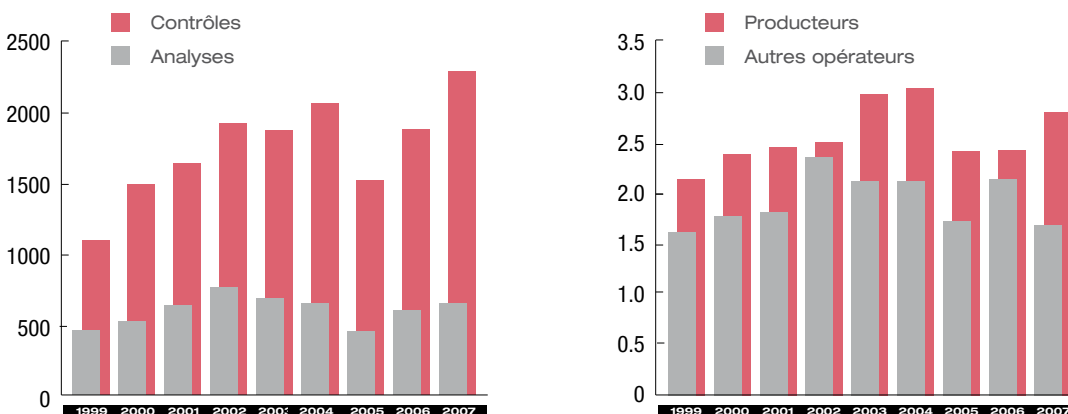
## Animaux contrôlés par Certisys



Le nombre d'animaux continue sa progression avec des augmentations importantes du nombre de bovins et de volailles mais un tassement pour les porcs et les ovins.

	1998	2000	2001	2002	2003	2004	2005	2006	2007
Caprins	385	321	265	284	288	269	225	256	392
Ovins	2209	4848	4812	6213	5825	6611	7130	7949	7482
Porcs	279	5830	2543	2743	3575	4785	5918	8003	6722
Volailles	18100	23360	116430	100380	204100	259340	263131	311700	400860
Vaches (laitières et allaitantes)	8802	11867	11662	13120	12011	11573	12416	14384	17523

## Nombre de contrôles et analyses



Dans l'absolu, le nombre de contrôles et de prélèvements pour analyse a augmenté. En 2007, les contrôles ont plus touché les agriculteurs, avec une diminution des contrôles par échantillonnage chez les autres opérateurs.

On peut comparer ces données à celles présentées dans le dernier rapport de la Commission Européenne sur la supervision des organismes de contrôle bio qui donne comme moyenne européenne 1.18 contrôles par opérateur et 0.084 échantillons par opérateur.

	1999	2000	2001	2002	2003	2004	2005	2006	2007
<b>Nombre de contrôles et analyses</b> (sans les suspens et avec AD)									
Analyses	456	518	629	761	680	648	446	594	647
Contrôles	1088	1487	1633	1920	1869	2056	1516	1874	2285
<b>Nombre de contrôles par opérateurs</b> (sans les suspens et sans AD)									
Producteurs	2.14	2.39	2.46	2.51	2.98	3.04	2.42	2.43	2.80
Autres opérateurs	1.62	1.77	1.81	2.36	2.12	2.12	1.67	2.14	1.69
Tous	1.94	2.1	2.13	2.46	2.54	2.60	2.12	2.32	2.31
<b>Nombre d'analyse par opérateur</b> (sans les suspens et sans AD)									
	0.81	0.73	0.82	0.97	0.92	0.82	0.64	0.74	0.68

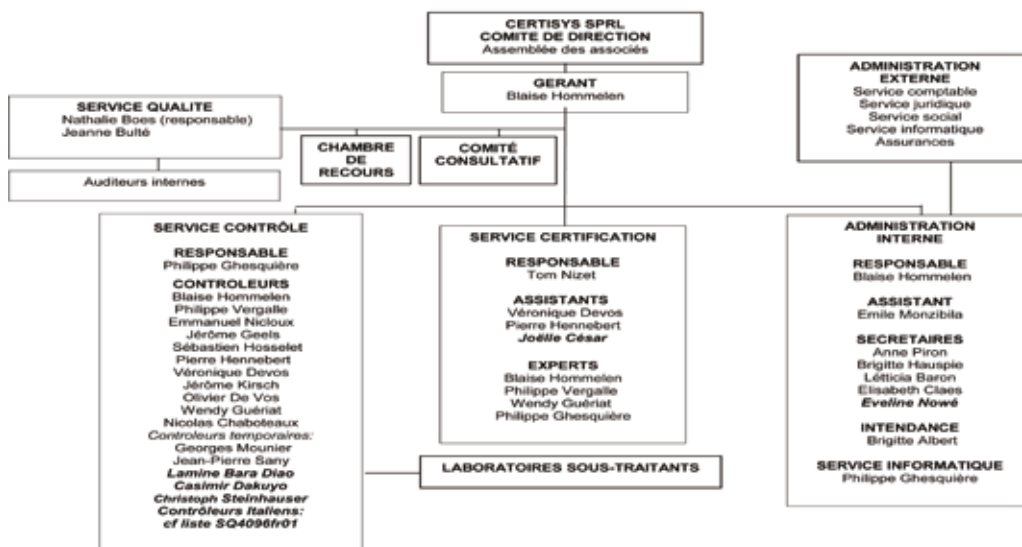
## Non conformités et sanctions



Le nombre de sanctions est en légère augmentation (14%), augmentation qui ne fait que suivre la croissance du nombre d'opérateurs.  
Il faut noter que les suspensions ont augmenté chez les producteurs.

	2002	2003	2004	2005	2006	2007
<b>Producteurs</b>						
Demande d'amélioration	116	126	106	70	195	171
Avertissement	20	44	36	15	24	39
Déclassement de parcelle	3	2	1	10	3	7
Déclassement de lot	9	10	15	2	12	13
Période de conversion: recommencement / prolongation	1	0	2	2	5	10
Suspension ou non certification du produit	0	0	2	2	2	8
Suspension totale	1	0	1	0	1	6
<b>Total</b>	<b>150</b>	<b>182</b>	<b>163</b>	<b>101</b>	<b>242</b>	<b>254</b>
<b>Préparateurs importateurs</b>						
Demande d'amélioration	39	92	80	76	111	139
Avertissement	16	38	9	13	6	13
Déclassement de lot	7	20	8	7	0	3
Suspension ou non certification du produit	0	2	0	1	1	1
Suspension totale	0	0	0	0	0	1
<b>Total</b>	<b>62</b>	<b>152</b>	<b>97</b>	<b>97</b>	<b>118</b>	<b>157</b>

En 2007, six nouveaux collaborateurs ont rejoint notre équipe qui compte actuellement 24 personnes, dont quatre auditeurs basés à l'étranger.



**CERTISYS** sprl  
(anciennement ECOCERT Belgium)

**SIÈGE SOCIAL**  
Av. de l'Escrime, 85  
Schermlaan  
B-1150 Bruxelles/Brussel

**BUREAU PRINCIPAL**  
Chemin de la Haute  
Baudacet, 1  
B-1457 Walhain  
TÉL 32(0)81 60 03 77

**BUREAU  
PRODUCTEURS DE FLANDRE**  
K. Maria Hendrikaplein 5-6  
B-9000 Gent  
TÉL 32(0)9 245 82 36

E-MAIL [info@certisys.eu](mailto:info@certisys.eu)  
INTERNET [www.certisys.eu](http://www.certisys.eu)